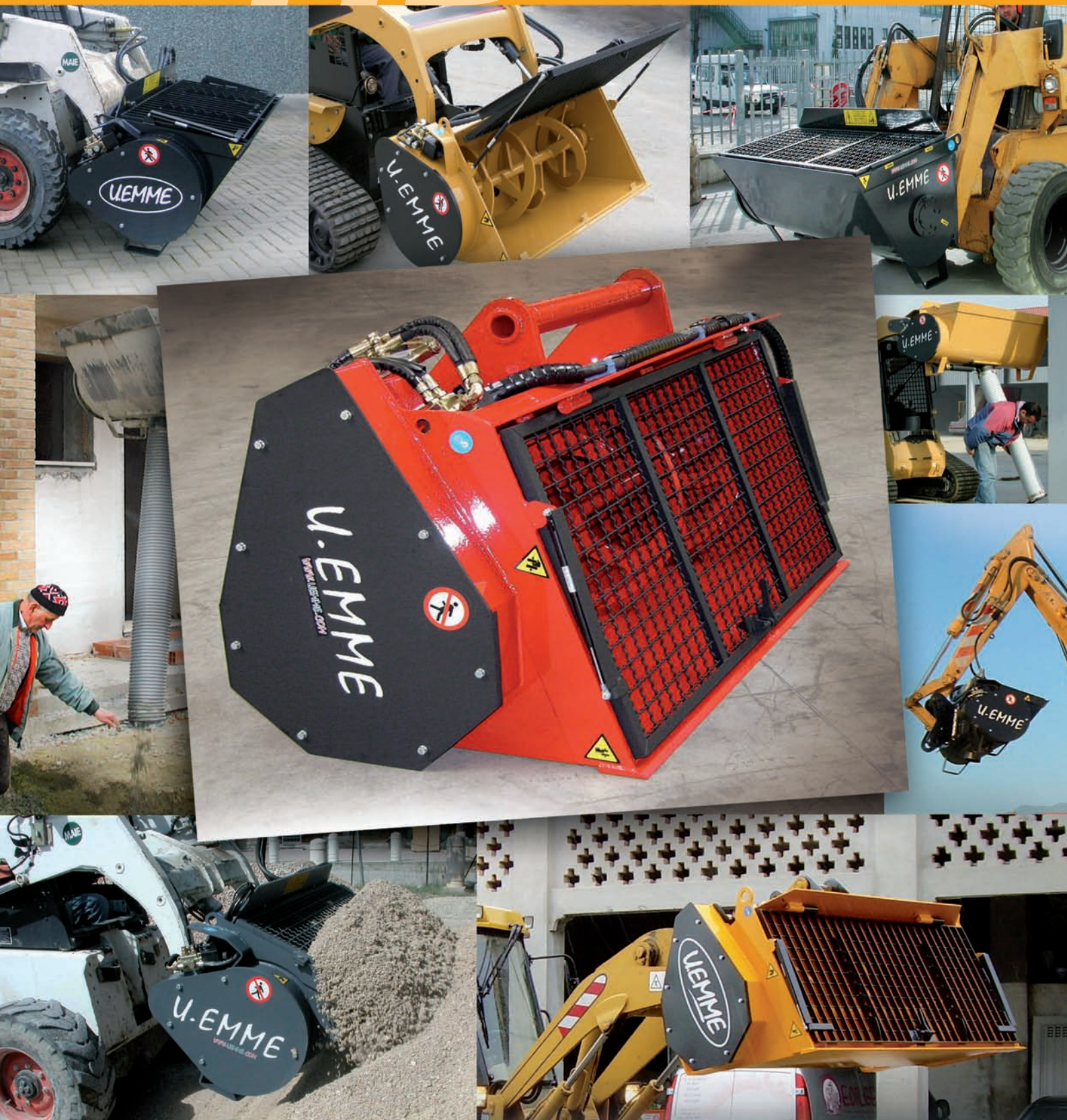


CONDOR-HD BENNA MISCELATRICE

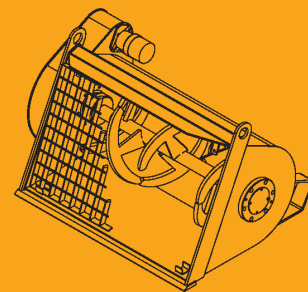
CONDOR-HD BETON MIXER BUCKET



Accessori per macchine movimento terra
Attachments for earth moving machinery

CONDOR-HD BENNA MISCELATRICE

CONDOR-HD BETON MIXER BUCKET



Caratteristiche tecniche

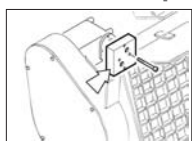
Benna miscelatrice con elettrovalvola a comando elettrico e pulsante per apertura idraulica bocchetta di scarico, cilindro apertura scarico con stelo protetto, **griglia di protezione anteriore con ammortizzatori a gas di alleggerimento**, tubazioni in gomma per alimentazione circuito idraulico, kit di attacco per minipale Skid Loader.

Technical specification

Beton mixer bucket with electrical control electrovalve with button for hydraulic opening of unloading plate, unloading opening piston with protected rod, **protection grate with gas light dumper**, rubber pipes for hydraulic circuit, attacking kit for Skid Loader

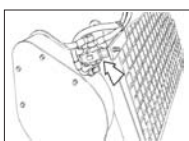
Modelli Models	250 HD	300 HD	350 HD	500 HD	600 HD	800 HD	1000 HD
Diametro alabarda (mm.) Screw shaft diameter (mm.)	480	480	480	540	620	620	620
Larghezza int. benna o di lavoro (mm.) Internal bucket width or working width (mm.)	1260	1345	1590	1590	1590	1900	2200
Larghezza totale benna (mm.) Total bucket width (mm.)	1480	1550	1700	1760	1760	2070	2370
Peso a vuoto (kg.) Empty weight (Kg.)	340	375	510	590	680	760	920
Capacità a filo alabarda (lt.) Capacity at screw shaft level (lt.)	280	314	373	440	566	696	822
Peso complessivo a capacità filo alabarda (kg.) Total weight at screw shaft level capacity (Kg.)	1009	1125	1401	1641	2032	2423	2884
Capacità max (lt.) Max capacity (lt.)	300	320	380	540	670	800	1100
Peso complessivo a capacità max (foro) (kg.) Total weight at max capacity (hole) (kg.)	1057	1140	1418	1880	2281	2671	3548
Motore orbitale (cc/giro) Orbital engine	250	250	315	400	500	630	630
Motore orbitale diametro albero (mm.) Shaft diameter orbital engine (mm.)	32	32	32	32	40	50	50
Max portata in entrata al motore (litri/min.) Max entry flow to engine (lt./min.)	60	60	75	75	125	200	200
Max pressione d'esercizio continua (bar) Max continuing working pressure (bar)	175	175	205	155	160	180	180

Accessori - Optionals



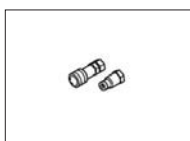
Valvola di regolazione pressione per modelli STD-HD-R.

Pressure regulation valve for both models STD-HD-R.



Dispositivo di blocco idraulico della rotazione coclea.

Rotation conveyor hydraulic block device.



Kit innesti rapidi 3/4 S.F.

Quick couplers kit 3/4 S.F.



Connettore a 8 o 14 poli.

Connector with 8 or 14 poles.

U.EMME s.r.l.
Via dell'Artigianato 19 - 47015 Modigliana (FC)
Tel. 0546941725 - Fax 0546940050
E-mail: uemmesrl@uemme.com
www.uemme.com



Dati, descrizioni ed illustrazioni del presente prospetto sono forniti a titolo indicativo e non impegnativo. U.EMME si riserva il diritto di apportare qualunque modifica senza preavviso.

The details, descriptions and illustrations contained herein are intended to serve as guideline only and cannot be binding on the manufacturers. U.EMME reserve the right to make any changes deemed necessary, without notice.

ACCESSORI PER MACCHINE MOVIMENTO TERRA | ATTACHMENTS FOR EARTH MOVING MACHINERY

